

УТВЕРЖДАЮ

Заведующий МДОУ №9

Васильева Т.Ю.

«15» октября 2018 г.

приказ МДОУ №9

от 15.10.2018 № 155/О



ПАСПОРТ ДОСТУПНОСТИ № _____

объекта и услуг для инвалидов и других маломобильных групп населения

1. Общие сведения об объекте (краткая характеристика объекта)

1.1. Наименование отрасли (сферы деятельности): объект образования

(указывается: объект здравоохранения; объект образования; объект социальной защиты населения; объект физической культуры и спорта; объект культуры и туризма; объект информации и связи; объект транспорта и дорожно-транспортной инфраструктуры; объект жилого фонда; объект потребительского рынка и сферы услуг; объект службы занятости и места приложения труда; административный объект; иное)

1.2. Адрес объекта: 184530, Мурманская обл., г. Оленегорск, ул. Бардина, д.49

1.3. Сведения о размещении объекта:

- отдельно стоящее здание 2 этажа, 1944 кв.м

- часть здания _____ этажей (или на _____ этаже), _____ кв.м

- наличие прилегающего земельного участка (да, нет); 12023 - кв.м

1.4. Год постройки здания 1968, капитального ремонта/реконструкции _____

проектная документация на (вид работы) _____ утверждена / прошла экспертизу в срок _____

1.5. Дата предстоящих плановых работ: капитальный ремонт _____; реконструкция _____;

строительство нового здания _____; иное _____

сведения об организации, расположенной на объекте

1.6. Название организации (учреждения) – полное и краткое наименование (согласно Уставу)

муниципальное дошкольное образовательное учреждение детский сад № 9 «Теремок»

комбинированного вида. МДОУ № 9

1.7. Юридический адрес организации (учреждения) 184530, Мурманская обл., г. Оленегорск, ул. Бардина, д.49

1.8. Основание для пользования объектом (оперативное управление, аренда, собственность, иное)

1.9. Форма собственности (государственная, негосударственная, иное)

1.10. Территориальная принадлежность (федеральная, региональная, муниципальная, иное)

1.11. Вышестоящая организация (наименование): Комитет по образованию Администрации

города Оленегорска с подведомственной территорией Мурманской области.

1.12. Адрес вышестоящей организации, координаты для связи: 184530, Мурманская обл., г. Оленегорск, ул. Мира, д.38

2. Характеристика деятельности организации на объекте

(краткая характеристика предоставляемых услуг)

2.1. Вид (или тип) объекта (согласно отраслевой классификации и Уставу): дошкольная образовательная организация.

2.2. Виды оказываемых услуг (виды деятельности, согласно Уставу):

- реализацию образовательных программ дошкольного образования;

- питание, присмотр и уход за воспитанниками в соответствии с санитарными нормами и требованиями;

- реализацию адаптированных образовательных программ дошкольного образования;

- реализацию дополнительных общеразвивающих программ;

- реализацию коррекционных образовательных программ для детей с ограниченными возможностями здоровья;

- оказание методической, психолого-педагогической, диагностической и консультативной помощи родителям (законным представителям) обучающихся, обеспечивающим получение детьми дошкольного образования в форме семейного образования;
- осуществление индивидуально ориентированной педагогической, психологической, социальной помощи обучающимся;
- осуществление медицинской деятельности;
- организацию охраны здоровья обучающихся (за исключением оказания первичной медико-санитарной помощи, прохождения периодических медицинских осмотров и диспансеризации);
- создание необходимых условий для охраны и укрепления здоровья, организации питания работников Учреждения по цене стоимости сырьевого набора продуктов (по себестоимости);
- организацию разнообразной массовой работы с обучающимися и родителями (законными представителями) обучающихся для отдыха и досуга, в том числе клубных, секционных и других занятий, экспедиций, соревнований, экскурсий;
- проведение фестивалей, выставок, смотров, конкурсов, конференций и иных мероприятий образовательного и просветительского характера;
- организацию научной, творческой, экспериментальной и инновационной деятельности;
- проведение мероприятий по межрегиональному и международному сотрудничеству в сфере образования.

2.3. Форма оказания услуг: (на объекте, в том числе с проживанием; на дому; дистанционно; иное)

2.4. Категории обслуживаемого населения по возрасту: (дети; граждане трудоспособного возраста; граждане пожилого возраста; все возрастные категории)

2.5. Категории обслуживаемых инвалидов: (К, О-н, О-в, С-п, С-ч, Г-п, Г-ч, У) / нет)¹

2.6 Участие в исполнении ИПРА инвалида / ребенка-инвалида (да, нет)

3. Состояние доступности объекта и услуг

3.1. Путь следования к объекту пассажирским транспортом

(описать маршрут движения с использованием пассажирского транспорта)

Наличие адаптированного пассажирского транспорта к объекту: нет

Наличие специального транспортного обслуживания (социальное такси): нет

Необходимые организационные решения _____

3.2. Путь к объекту от ближайшей остановки пассажирского транспорта:

3.2.1 Расстояние до объекта от остановки транспорта 500 м

3.2.2 Время движения (пешком) 15 мин

3.2.3 Наличие выделенного от проезжей части пешеходного пути - нет.

3.2.4 Перекрестки: нерегулируемые; регулируемые, со звуковой сигнализацией, таймером; нет

3.2.5 Информация на пути следования к объекту: акустическая, тактильная, визуальная; нет

3.2.6 Перепады высоты на пути: есть, нет

Их обустройство для инвалидов на коляске: да, нет

3.2.7 Обеспечена индивидуальная мобильность инвалидам (К, О-н, О-в, С-п, С-ч, Г-п, Г-ч, У) / нет

3.2.8 Организовано сопровождение на пути движения инвалидам (К, О-н, О-в, С-п, С-ч, Г-п, Г-ч, У) / нет

Необходимые организационные решения _____

3.3. Организация доступности объекта и услуг для инвалидов – форма обслуживания

Категория инвалидов	Форма обслуживания - способ предоставления услуг инвалидам – (отметить выбранный способ знаком плюс +)				
	На объекте – по варианту:		На дому	Дистанционно	Не организовано
	«А»*	«Б»**			
К (передвигающиеся на креслах-колясках)					+
О-н (поражение нижних конечностей)					+
О-в (поражение верхних конечностей)					+
С-п (полное нарушение зрения – слепота)					+
С-ч (частичное нарушение зрения)					+
Г-п (полное нарушение слуха – глухота)					+
Г-ч (частичное нарушение слуха)					+
У (нарушения умственного развития)					+
Все категории инвалидов***					

* - вариант «А» - универсальный проект - доступность для инвалидов любого места в здании, а именно – общих путей движения и мест обслуживания – не менее 5% общего числа таких мест, предназначенных для обслуживания (но не менее одного)

** - вариант «Б» - разумное приспособление - при невозможности доступного оборудования всего здания выделение в уровне входа специальных помещений, зон или блоков, приспособленных для обслуживания инвалидов, с обеспечением всех видов услуг, имеющихся в данном здании

*** - заполняется только в случае, если способ единый для всех категорий

Примечание: если для какой-то категории МГН организовано несколько форм обслуживания, то все они отмечаются в соответствующих графах знаком плюс (+)

3.4. Доступность структурно-функциональных зон объекта на «10» сентября 2018 г.*

№№ п/п	Основные структурно-функциональные зоны**	Состояние доступности, в том числе для основных категорий инвалидов***							
		К	О-н	О-в	С-п	С-ч	Г-п	Г-ч	У
1	Территория, прилегающая к зданию (участок)	ВНД	ВНД	ВНД	ВНД	ВНД	ВНД	ВНД	ВНД
2	Вход (входы) в здание	ВНД	ДУ-пп	ДУ-пп	ВНД	ВНД	ДП	ДП	ВНД
3	Путь (пути) движения внутри здания (в т.ч. пути эвакуации)	ВНД	ВНД	ВНД	ВНД	ВНД	ВНД	ВНД	ВНД
4	Зона целевого назначения (целевого посещения объекта)	ВНД	ДУ-пп	ДУ-пп	ВНД	ВНД	ВНД	ВНД	ДУ-пп
5	Санитарно-гигиенические помещения	ВНД	ВНД	ВНД	ВНД	ВНД	ВНД	ВНД	ВНД
6	Система информации и связи (на всех зонах)	ДЧ	ДЧ	ДЧ	ВНД	ДЧ	ДЧ	ДЧ	ВНД
7	Пути движения к объекту (от остановки транспорта)	ВНД	ВНД	ДП	ВНД	ВНД	ДП	ДП	ВНД

* - указывается дата обследования, соответствующая приложению 1к Паспорту доступности «Результаты обследования на предмет доступности объекта и услуг для инвалидов и других МГН»; при повторном обследовании делается Вкладыш к Паспорту доступности и указывается дата повторной оценки по настоящему пункту

** - если зона отсутствует или не закреплена за организацией, расположенной на объекте, в соответствующей строке делается отметка (запись) об этом

*** - указывается по каждой зоне доступность ее для каждой из 8 категорий инвалидов и других МГН:

- **ДП** - доступно полностью (барьеры отсутствуют, требования нормативно-технических документов выполнены);
- **ДУ-им** - доступно условно с обеспечением индивидуальной мобильности техническими решениями (отклонения от нормативно-технических документов согласованы с представителем общественного объединения инвалидов);
- **ДУ-пп** - доступно условно с помощью персонала (согласовано с общественным объединением инвалидов);
- **ВНД** - временно недоступно (имеются существенные барьеры, на момент обследования не устранены)

3.5. Состояние доступности объекта и услуг (итоговое заключение) на «__» _____ 20__ г.*

Категория инвалидов	К	О-п	О-в	С-п	С-ч	Г-п	Г-ч	У	Все категории* *
Состояние доступности на момент обследования***	ВНД	ВНД	ВНД	ВНД	ВНД	ВНД	ВНД	ВНД	
Ожидаемое состояние доступности объекта и услуг после выполнения работ:									
1 этапа (неотложных работ)	ДУ-пп	ДУ-пп	ДУ-пп	ДУ-пп	ДУ-пп	ДУ-пп	ДУ-пп	ДУ-пп	
2 этапа (отложенных работ)	ДУ-пп	ДУ-пп	ДУ-пп	ДУ-пп	ДУ-пп	ДУ-пп	ДП	ДУ-пп	

* - аналогично пункту 3.4 (см.)

** - заполняется только в случае, если по всем категориям единая оценка

*** - в этой строке указывается решение о состоянии доступности объекта и предоставляемых услуг для соответствующих категорий инвалидов: **ДП** - доступно полностью; **ДЧ** - доступно частично; **ДУ-им** - доступно условно с обеспечением индивидуальной мобильности; **ДУ-пп** - доступно условно с помощью персонала на объекте; **ДУ-дом** - доступно условно с предоставлением услуг на дому (ином месте пребывания инвалида); **ДУ-дистант** - доступно условно с предоставлением услуг дистанционно; **ВНД** - временно недоступно

Примечание: Информация о состоянии доступности объекта и услуг на момент обследования отражается на сайте организации и на карте доступности «Жить вместе»

3.6. Объект является приоритетным (да, нет) нет

Указать, когда включен в реестр приоритетных объектов (_____ год)

3.7. Дата размещения (актуализации) информации на сайте и карте доступности _____

4. Управленческое решение (по обеспечению доступности объектов и услуг)
4.1. Работы по обеспечению доступности объекта и предоставляемых услуг*

Этапы и виды работ по обеспечению доступности объекта и услуг	Возможный результат доступности	Ожидаемый результат доступности по категориям МГН (отметить знаком плюс + или указать иной ожидаемый результат)							
		К	О-н	О-в	С-п	С-ч	Г-п	Г-ч	У
1 этап (неотложные мероприятия)									
1.1. Обеспечение доступа к месту (местам) предоставления услуги (услуг) на объекте путем оказания работниками организаций помощи с согласованием с ООИ*	ДУ-пп	+	+	+	+	+	+	+	+
1.2. Организация предоставления услуг инвалидам по месту жительства (на дому)	ДУ-дом								
1.3. Организация предоставления услуг инвалидам в дистанционном формате	ДУ-дистант								
Срок завершения 1 этапа, контроля его исполнения и актуализации информации на сайте организации и карте доступности - декабрь 2019 года.									
2 этап (отложенные мероприятия)									
2.1. Обеспечение доступа к месту (местам) предоставления услуги (услуг) на объекте путем оказания работниками организаций помощи с согласованием с ООИ	ДУ-пп	+	+	+	+	+	+		+
2.2. Создание условий индивидуальной мобильности для самостоятельного передвижения инвалидов по объекту, в т.ч. к местам предоставления услуг (по варианту «А» / «Б») с согласованием с ООИ; путем приобретения технических средств адаптации (и информации), проведения ремонтных работ	ДУ-им								
2.2 Обеспечение доступности объекта путём выполнения ремонтных работ и приобретения технических средств адаптации (и информации) с соблюдением требований нормативно-технических документов в проектировании и строительстве									
2.2.1. По варианту «А»	ДП							+	
2.2.2. По варианту «Б»	ДЧ								
Срок завершения 2 этапа, контроля его исполнения и актуализации информации на сайте организации и карте доступности - декабрь 2028 года.									
3 этап (итоговые мероприятия)									
3.1. Обеспечение доступа к месту (местам) предоставления услуги (услуг) на объекте путем оказания работниками организаций помощи с согласованием с ООИ	ДУ-пп	+	+	+	+	+	+		+
3.2. Создание условий для беспрепятственного доступа инвалидов к объекту и предоставляемым в нем услугам									
3.1 По варианту «А»	ДП							+	
3.2 По варианту «Б»	ДЧ								
Срок завершения 3 этапа, контроля его исполнения и актуализации информации на сайте организации и карте доступности - декабрь 2028 года									

*- подробно мероприятия представлены в «дорожной карте объекта» от «___» _____ 20__ г.

4.2. Для принятия решения о выполнении работ на объекте требуется / не требуется:

- согласование работ с надзорными органами (в сфере проектирования и строительства, архитектуры, охраны памятников, другое) _____
- техническая экспертиза не требуется
- разработка проектно-сметной документации требуется
- согласование с вышестоящей организацией (с собственником объекта) требуется
- заключение дополнительного соглашения с арендодателем не требуется
- рассмотрение на _____
(наименование координирующего органа в сфере обеспечения доступной среды для инвалидов)
- иное _____

4.3. Работы, требующие обязательного согласования с представителем общественного объединения инвалидов:

- | | |
|---|--------------------------|
| Согласованы без замечаний | Дата «___» _____ 20__ г. |
| Согласованы с замечаниями и предложениями
(прилагаются к «дорожной карте» объекта) | Дата «___» _____ 20__ г. |
| Замечания устранены | Дата «___» _____ 20__ г. |
| Не согласованы. Необходимо согласовать до | Дата «___» _____ 20__ г. |

5. Особые отметки

Информация о доступности объекта и предоставляемых услуг размещена на:

- Сайте организации (адрес) teremok_90@mail.ru
- Карте доступности (адрес) zhit-vmeste.ru

ПРИЛОЖЕНИЯ к Паспорту доступности объекта и услуг:

1. Результаты обследования на предмет доступности объекта и услуг от 10.09.2018г. на 4 листах.
2. План мероприятий по поэтапному повышению уровня доступности для инвалидов объекта и предоставляемых услуг («дорожная карта») от 10.09.2018г. на 5 листах.
3. Сведения об объемах финансовых средств, необходимых и фактически израсходованных на реализацию мероприятий по обеспечению доступности объекта и услуг для всех категорий инвалидов и других МГН
4. Маршрут (схема) движения инвалидов и других МГН на территории МДОУ № 9 на 1 листе.
5. Фотографии (структурно-функциональных зон и элементов объекта) 20 штук на 7 листах с поэтажным планом учреждения с отметкой мест фотофиксации на 5 листах.
6. Материалы уполномоченных организаций по осуществлению контроля и надзора

Наименование документа и выдавшей его организации, дата

6. Материалы (заключения) иных организаций по вопросам доступности объекта и услуг

(сертификаты системы добровольной сертификации, документы общественного контроля и проч.)

7. Другое _____
(например, Вкладыш в Паспорт доступности – при повторном обследовании, в т.ч. контрольном)

Комиссия, проводившая обследование и составление Паспорта доступности

Председатель


Подпись

Васильева Т.Ю. (заведующий МДОУ № 9)
ФИО, должность


Подпись

Крамаренко С.А. (зам.зав.по ХР)
ФИО, должность

Члены
комиссии:


Подпись

Климкина А.В. (старший воспитатель)
ФИО, должность


Подпись

Ващук Т.В.(старшая медсестра)
ФИО, должность


Подпись

Малярова С.В. (воспитатель, председатель ПО)
ФИО, должность

Результаты обследования на предмет доступности объекта и услуг для инвалидов и других маломобильных групп населения

муниципальное дошкольное образовательное учреждение детский сад № 9 «Теремок» комбинированного вида

Наименование объекта и организации

184530, Мурманская обл., г. Оленегорск, ул. Бардина, дом 49

Адрес

№ п/п	Структурно-функциональные зоны и элементы	Значимые барьеры для инвалидов и других МГН* (физические, информационные, организационные)	Предложения по созданию условий доступности объекта и услуг (до реконструкции/ капитального ремонта):		Состояние доступности соответствующей зоны		
			Неотложные мероприятия (1 этап)	Отложные мероприятия (2 этап)	на момент обследования	после 1-го этапа	после 2-го этапа
1.	<p>Территория, прилегающая к зданию</p> <ul style="list-style-type: none"> - Вход (входы) на территорию - Путь (пути) движения на территории - Лестница (наружная) - Пандус (наружный) - Автостоянка и парковка 	<p>1.1. Отсутствует информация об ОСИ на входе на территорию (все)</p> <p>1.2. Отсутствует тактильная информация и Цветовая маркировка на путях движения к входу здания (все)</p> <p>1.3. При передвижении по территории к входу в здание имеются перепады в рельефе (нарушение асфальтного покрытия) (О-н, К, С-п, С-ч)</p>	<p>1.1. Установить информацию об ОСИ при входе на территорию.</p> <p>1.2. Организовать сопровождение инвалидов на креслах-колясках и с нарушением зрения.</p>	<p>1.1. Нанести цветовую маркировку на путях движения к входу в здание.</p> <p>1.2. Установить домофонную систему с видео при входе на территорию.</p> <p>1.3. Восстановить асфальтно покрытие.</p>	<p>К - ВНД</p> <p>О-н - ВНД</p> <p>О-в - ВНД</p> <p>С-п - ВНД</p> <p>С-ч - ВНД</p> <p>Г-п - ВНД</p> <p>Г-ч - ВНД</p> <p>У - ВНД</p>	<p>К - ДУ - пп</p> <p>О-н - ДУ - пп</p> <p>О-в - ДУ - пп</p> <p>С-п - ДУ - пп</p> <p>С-ч - ДУ - пп</p> <p>Г-п - ДУ - пп</p> <p>Г-ч - ДУ</p> <p>У - ДУ - пп</p>	<p>К - ДП</p> <p>О-н - ДП</p> <p>О-в - ДП</p> <p>С-п - ДУ - пп</p> <p>С-ч - ДП</p> <p>Г-п - ДП</p> <p>Г-ч - ДП</p> <p>У - ДУ - пп</p>
2.	<p>Вход в здание</p> <ul style="list-style-type: none"> - Лестница (наружная) - Пандус (наружный) - Входная площадка (перед дверью) - Дверь (входная) - Тамбур 	<p>2.1. Порог на входе более 2.5 см (К)</p> <p>2.2. Отсутствуют тактильные указатели, выполняющие предупредительную функцию (С-п)</p> <p>2.3. Отсутствует контрастная маркировка вокруг дверного проема (С-ч)</p>	<p>2.1. Организовать сопровождение инвалидов на креслах-колясках, с патологией нижних и верхних конечностей, с нарушением зрения.</p> <p>2.2. Нанести контрастную маркировку вокруг дверного проема.</p>	<p>2.1. Установить тактильные указатели, выполняющие предупредительную функцию.</p> <p>2.2. Приобрести мобильный пандус для преодоления порогов.</p>	<p>К - ВНД</p> <p>О-н - ДУ - пп</p> <p>О-в - ДУ - пп</p> <p>С-п - ВНД</p> <p>С-ч - ВНД</p> <p>Г-п - ДП</p> <p>Г-ч - ДП</p> <p>У - ВНД</p>	<p>К - ДУ - пп</p> <p>О-н - ДУ - пп</p> <p>О-в - ДУ - пп</p> <p>С-п - ДУ - пп</p> <p>С-ч - ДУ - пп</p> <p>Г-п - ДП</p> <p>Г-ч - ДП</p> <p>У - ДУ - пп</p>	<p>К - ДУ - пп</p> <p>О-н - ДУ - пп</p> <p>О-в - ДУ - пп</p> <p>С-п - ДУ - пп</p> <p>С-ч - ДП</p> <p>Г-п - ДП</p> <p>Г-ч - ДП</p> <p>У - ДУ - пп</p>

3.	<p>Пути движения внутри здания</p> <ul style="list-style-type: none"> -Коридор (вестибюль, зона ожидания, галерея, балкон) -Лестница (внутри здания) - Пандус (внутри здания) - Лифт пассажирский (или подъемник) -Дверь - Пути эвакуации (в т.ч. зоны безопасности) 	<p>3.1. Отсутствуют тактильные и контрастные направляющие и предупреждающие указатели (С-п, С-ч, У)</p> <p>3.2. Отсутствует тактильная и цветовая информация у входа в помещение (Все)</p> <p>3.3. Лестница не дублируется пандусами или иными подъемными устройствами. (К)</p> <p>3.4. Отсутствует контрастная маркировка крайних ступеней лестниц (С-ч)</p> <p>3.5. Отсутствует тактильная информация об окончании перил. (С-п, С-ч)</p>	<p>3.1. Организовать сопровождение инвалидов на креслах-колясках, с патологией верхних и нижних конечностей и с нарушением зрения.</p> <p>3.2. Нанести контрастную маркировку на проступь крайних ступеней.</p>	<p>3.1. Установить контрастные направляющие и предупреждающие указатели.</p> <p>3.2. Приобрести устройства для подъема и перемещения по лестнице.</p> <p>3.3. Установить тактильные наклейки об окончании перил.</p>	<p>К – ВНД О-н – ВНД О-в – ВНД С-п – ВНД С-ч – ВНД Г-п – ВНД Г-ч – ВНД У – ВНД</p>	<p>К – ДУ-пп О-н – ДУ-пп О-в – ДУ-пп С-п – ДУ-пп С-ч – ДУ-пп Г-п – ДУ-пп Г-ч – ДУ-пп У – ДУ-пп</p>	<p>К – ДУ-пп О-н – ДУ-им О-в-ДУ-пп С-п-ДУ-пп С-ч – ДП Г-п –ДУ-пп Г-ч – ДП У – ДУ-пп</p>
4.	<p>Зоны целевого назначения здания</p> <ul style="list-style-type: none"> - Кабинетная форма обслуживания -Зальная форма обслуживания - Прилавочная форма обслуживания - Форма обслуживания с перемещением по маршруту - Кабина индивидуального обслуживания Жилые помещения Места приложения труда 	<p>4.1. Отсутствуют тактильные и контрастные направляющие и предупреждающие указатели (С-п, С-ч, У)</p> <p>4.2. Отсутствует тактильная и цветовая информация у входа в помещение (Все)</p> <p>4.3. При оказании услуг не организован сурдоперевод (Г-п)</p> <p>4.4. Отсутствует индукционная система (Г-ч)</p>	<p>4.1. Организовать сопровождение инвалидов на креслах -колясках, с патологией верхних и нижних конечностей и с нарушением зрения.</p>	<p>4.1. Обеспечить тактильной и цветовой информацией входы в помещения.</p> <p>4.2. Обучить сурдопереводу специально назначенного сотрудника.</p> <p>4.3. Приобрести индукционную систему.</p> <p>4.4. Установить контрастные направляющие и предупреждающие указатели.</p>	<p>К – ВНД О-н – ДУ-пп О-в – ДУ-пп С-п – ВНД С-ч – ВНД Г-п – ВНД Г-ч – ВНД У – ДУ-пп</p>	<p>К – ДУ-пп О-н – ДУ-пп О-в – ДУ-пп С-п – ДУ-пп С-ч – ДУ-пп Г-п – ДУ-пп Г-ч – ДУ-пп У – ДУ-пп</p>	<p>К – ДУ-пп О-н – ДУ-им О-в-ДУ-пп С-п-ДУ-пп С-ч – ДП Г-п –ДУ-пп Г-ч – ДП У – ДУ-пп</p>

5.	<p>Санитарно-гигиенические помещения</p> <p>- Туалетная комната</p>	<p>5.1. Отсутствует тактильная и цветовая информация у дверей (Все)</p> <p>5.2. У унитаза отсутствует сенсорная или рычажная сливная арматура (О-в)</p> <p>5.3. Отсутствует поручень вокруг раковины (К, О-н, С-п, С-ч)</p> <p>5.4. Отсутствует откидной поручень рядом с унитазом (К, О-н)</p> <p>5.5. Отсутствует кнопка вызова помощника (все)</p> <p>5.6. Отсутствуют крючки для костылей и тростей.</p> <p>5.7. Отсутствуют пиктограммы действий у унитаза и раковины (У)</p>	<p>5.1. Организовать сопровождение инвалидов на креслах - колясках, с патологией верхних конечностей и с нарушением зрения.</p> <p>5.2. Обеспечить тактильной и цветовой информацией входы в помещения.</p>	<p>5.1. Установить поручень вокруг раковины.</p> <p>5.2. Установить откидной поручень рядом с унитазом.</p> <p>5.3. Установить крючок для костылей и тростей.</p> <p>5.4. Установить пиктограммы действий у унитаза и раковины.</p> <p>5.5. Установить на унитаз сенсорную или рычажную сливную арматуру.</p> <p>5.6. Установить кнопку вызова помощника (Все)</p>	<p>К – ВНД О-н – ВНД О-в – ВНД С-п – ВНД С-ч – ВНД Г-п – ВНД Г-ч – ВНД У – ВНД</p>	<p>К – ДУ-пп О-н – ДП О-в-ДП С-п-ДУ-пп С-ч – ДП Г-п – ДП Г-ч – ДП У – ДП</p>
6.	<p>Система информации на объекте</p> <p>Сайт организации</p>	<p>6.1. Система оповещения о чрезвычайных ситуациях и эвакуации не учитывает особенности восприятия отдельных категорий инвалидов (Г-п, Г-ч)</p> <p>6.2. Отсутствует дублирование плана эвакуации тактильными средствами (С-п)</p>	<p>6.1. Продублировать систему оповещения о чрезвычайных ситуациях и эвакуации с учетом особенностей восприятия отдельных категорий инвалидов</p> <p>6.2. Продублировать план эвакуации тактильными средствами</p>	<p>6.1. Продублировать систему оповещения о чрезвычайных ситуациях и эвакуации с учетом особенностей восприятия отдельных категорий инвалидов</p> <p>6.2. Продублировать план эвакуации тактильными средствами</p>	<p>К – ДП О-н – ДП О-в-ДП С-п-ДУ-пп С-ч – ДУ-пп Г-п – ДУ-пп Г-ч – ДП У – ДУ-пп</p>	<p>К – ДП О-н – ДП О-в-ДП С-п-ДУ-им С-ч – ДП Г-п – ДП Г-ч – ДП У – ДП</p>
7.	<p>Пути движения к объекту от остановок</p>	<p>7.1. Отсутствует тактильная информация для инвалидов по зрению (С-п).</p> <p>7.2. На пути следования к ДОО имеются перепады в рельефе (нарушение асфальтового покрытия) (О-н, К, С-п, С-ч)</p>	<p>7.1. Организовать размещение тактильной предупредительной информации (обращение к администрации города)</p> <p>7.2. На пути следования к ДОО выровнять рельеф, обеспечить тактильной и цветовой информацией пути следования к ДОО (обращение к администрации города)</p>	<p>7.1. Организовать размещение тактильной предупредительной информации (обращение к администрации города)</p> <p>7.2. На пути следования к ДОО выровнять рельеф, обеспечить тактильной и цветовой информацией пути следования к ДОО (обращение к администрации города)</p>	<p>К – ВНД О-н – ВНД О-в – ДП С-п – ВНД С-ч – ВНД Г-п – ДП Г-ч – ДП У – ДП</p>	<p>К – ВНД О-н – ВНД О-в – ДП С-п – ВНД С-ч – ВНД Г-п – ДП Г-ч – ДП У – ДП</p>

*- заполняется с учетом приложения 5 к Методике

Состояние доступности объекта и услуг для инвалидов и др. МГН	К	О-п	О-в	С-п	С-ч	Г-п	Г-ч	У
- на момент обследования	ВНД	ВНД	ВНД	ВНД	ВНД	ВНД	ВНД	ВНД
- после неотложных мероприятий (1-го этапа работ)	ДУ-пп	ДУ-пп	ДУ-пп	ДУ-пп	ДУ-пп	ДУ-пп	ДУ-пп	ДУ-пп
- после отложенных мероприятий (2-го этапа работ)	ДУ-пп	ДУ-пп	ДУ-пп	ДУ-пп	ДУ-пп	ДУ-пп	ДП	ДУ-пп

Приложение 2
к Паспорту доступности объекта и услуг №
Дата формирования «10» сентября 2018 г.

СОГЛАСОВАНО

Заместитель Главы Администрации

Города Оленегорска

Ступень В.Ю.)

20 г.



МДОУ № 9 «Теремок»
(Васильева Т.Ю.)

«15.09.2018 г.»

155/0

План мероприятий по поэтапному повышению уровня доступности для инвалидов
и других маломобильных групп населения объекта и предоставляемых услуг («дорожная карта» объекта)

муниципальное дошкольное образовательное учреждение детский сад № 9 «Теремок» комбинированного вида

Наименование объекта и организации

184530, Мурманская обл., г. Оленегорск, ул. Бардина, дом 49.

Адрес

№№ п/п	Наименование мероприятий (в соответствии со ст. 15 федерального закона №181-ФЗ в редакции закона №419-ФЗ и отраслевых порядков доступности объектов и услуг)	Категории МГН (буквенное обозначение)	Срок исполнения (и этап работы*)	Документ, которым предусмотрено исполнение мероприятия (источник финансирования)	Примечание (дата контроля и результат)
I. СОЗДАНИЕ УСЛОВИЙ ДЛЯ БЕСПРЕЯТСТВЕННОГО ДОСТУПА ИНВАЛИДОВ К ОБЪЕКТУ И ПРЕДОСТАВЛЯЕМЫМ УСЛУГАМ					
1	Разработка проектно-сметной документации (для строительства / реконструкции / капитального ремонта объекта) в соответствии с требованиями нормативно-технических документов в сфере обеспечения доступности (по варианту «А» / «Б»)	Все категории	По необходимости (3 этап)		
2	Осуществление строительства / реконструкции / капитального ремонта объекта (по варианту «А» / «Б»)	Все категории	----- (3 этап)		
3**	Создание условий индивидуальной мобильности для самостоятельного передвижения инвалидов по объекту, в том числе к местам предоставления услуг (по варианту «А» / «Б»)		После 2020г. (2 этап)		

3.1	По территории объекта				
3.1.1	Ремонтные работы: - Установить информацию об ОСИ на входе на территорию	Все категории	До конца 2019 года (1 этап)		
3.1.2	- Выполнение работ по устройству твердого покрытия на входе на территорию и на территории	К, О-н, С-п, С-ч.	До конца 2025 года (2 этап)		
3.1.3	- Выполнить работы по тактильной маркировке пути движения к входу в здание	С-п, С-ч.	До конца 2028 года (2 этап)		
	- Установить домофонную систему с видео при входе на территорию	Все категории	До конца 2022года (2 этап)		
3.2	По входу в здание				
3.2.1	Ремонтные работы: - Установить тактильные указатели, выполняющие предупредительную функцию	С-п, С-ч, К, О-н, О-в.	До конца 2025 года (2 этап)		
	- Нанести контрастную маркировку вокруг дверного проема	К, О-н, С-ч.	До конца 2022 года (2 этап)		
3.2.2	Приобретение технических средств адаптации: - Приобретение мобильного пандуса	К, О-н, С-ч.	До конца 2025 года (2 этап)		
3.3	По путям движения в здании				
3.3.1	Ремонтные работы: - Нанести контрастную маркировку на проступи крайних ступеней	С-п, С-ч.	До конца 2019 года (1 этап)		
3.3.2	- Установить тактильные и контрастные направляющие и предупредительные указатели. - Обеспечить тактильной и цветовой информацией входы в целевые помещения и туалеты	С-п, С-ч.	До конца 2025 года (2 этап)		
3.3.3	Приобретение технических средств адаптации: - лестничный подъемник - знаки аварийного выхода (видимость до 16 м) - кресло коляска (складная) - инвалидная коляска	Все категории	До конца 2028 года (2 этап)		

3.4	По зоне оказания услуг			
3.4.1	Ремонтные работы: - Установить контрастные направляющие и предупредительные указатели	С- п, С- ч	До конца 2023 года (2 этап)	
3.4.2	- Обеспечить тактильной и цветовой информацией входы в целевые помещения и туалеты	С- п, С- ч	До конца 2025 (2 этап)	
3.4.3	Приобретение технических средств адаптации: - Приобрести индукционную систему - Приобрести специализированную адаптационную и реабилитационную аппаратуру - Пройти профессиональную переподготовку на сурдопедагога	Все категории	До конца 2028 (2 этап)	
3.5	По санитарно-гигиеническим помещениям			
3.5.1	Ремонтные работы: - Обеспечить тактильной и цветовой информацией вход в помещение	С- п, С- ч	До конца 2019 (1 этап)	
3.5.2	- Установка поручня у унитаза в группе ТМНР - Установка поручня вокруг раковины в группе ТМНР	К, О – н, С - п	До конца 2021 (2 этап)	
	- Установка крючка для костылей и тростей - Установка откидного поручня у унитаза - Установка поручня вокруг раковины	К, О – н, С - п	До конца 2023 (2 этап)	
3.5.3	- Установка кнопки вызова персонала в туалетной кабинке - Приобретение пиктограммы действий для унитаза и раковины - Установка на унитаз сенсорной или рычажной сливной арматуры	Все категории	До конца 2028 (2 этап)	
3.6	По системе информации - обеспечение информации на объекте с учетом нарушений функций и ограничений жизнедеятельности инвалидов			
3.6.1	Надлежащее размещение оборудования и носителей информации (информационного стенда, информационных знаков, таблиц, схем, вывесок) с соблюдением формата (размер, контрастность), единства и непрерывности на всем объекте.	Все категории	До конца 2028 (2 этап)	
3.6.2	Дублирование необходимой звуковой и зрительной информации, а также надписей, знаков и иной текстовой и графической информации знаками, выполненными рельефно-точечным шрифтом Брайля, а также объемными изображениями	С, Г	До конца 2023 (2 этап) До конца 2028 (2 этап)	

3.6.3	Обеспечение допуска собаки-проводника на объект и организация для нее места ожидания	С	По необходимости	
3.6.4	Обеспечение системы оповещения о чрезвычайных ситуациях и эвакуации с учетом особенностей восприятия	Все категории	До конца 2028 года (2этап)	
3.6.5	Развитие средств и носителей информации (информационно-диспетчерской службы, инфо-киоска, памяток)	Все категории	По необходимости	
3.7	По путям движения к объекту			
3.7.1	Организация предоставления информации гражданам о наличии адаптированного транспорта к объекту	Все категории	По необходимости	
3.7.2	Организационные мероприятия по решению вопроса доступности пути к объекту от ближайшей остановки пассажирского транспорта	Все категории	По необходимости	

II. ОБЕСПЕЧЕНИЕ УСЛОВИЙ ДОСТУПНОСТИ УСЛУГ, ПРЕДОСТАВЛЯЕМЫХ ОРГАНИЗАЦИЕЙ

1**	Обеспечение доступа к месту предоставления услуги на объекте путем оказания работниками организации помощи инвалидам в преодолении барьеров, мешающих получению ими услуг на объекте, в том числе с сопровождением инвалидов, имеющих стойкие расстройства функции зрения и самостоятельного передвижения (К, О, С)		IV кв. 2018 года (1этап)	
1.1	Разработка и утверждение организационно-распорядительных и иных локальных документов учреждения о порядке оказания помощи инвалидам и другим маломобильным гражданам	Все категории	IV кв. 2018 года (1этап)	
1.2	Закрепление в должностных инструкциях персонала конкретных задач и функций по оказанию помощи инвалидам и другим маломобильным гражданам (и их сопровождению)	Все категории	IV кв. 2018 года (1этап)	
1.3	Организация систематического обучения (инструктажа) персонала по вопросам оказания помощи на объекте инвалидам и другим маломобильным гражданам (план инструктажа, журнал учета)	Все категории	IV кв. 2018 года (1этап)	

1.4	Обеспечение доступной информации для обслуживаемых граждан (инвалидов) о порядке организации доступности объекта и предоставляемых в учреждении услуг, а также порядка оказания (получения) помощи на объекте (на сайте, на информационном стенде, в индивидуальных памятках)	Все категории	IV кв. 2018 года (1 этап)	
1.5	Предоставление (при необходимости) инвалидам по слуху услуг с использованием русского жестового языка, с допуском на объект (к местам предоставления услуг) сурдопереводчика, тифлосурдопереводчика	Г, С	IV кв. 2028 года (2 этап)	
2	Организация предоставления услуг инвалидам по месту жительства (на дому)		По необходимости	
3	Организация предоставления услуг инвалидам в дистанционном формате		По необходимости	
4	Создание (развитие) сайта организации, адаптированного с учетом особенностей восприятия, с отражением на нем информации о состоянии доступности объекта и услуг	Все категории		

* - мероприятия 1 этапа (неотложные), 2 этапа (отложные), 3 этапа (итоговые – капитальный ремонт / реконструкция / строительство нового здания)
 ** - мероприятия, указанные в п. 3 раздела I (при наличии отклонений от действующих, обязательных к исполнению, требований нормативно-технических документов) и в п. 1 раздела II, подлежат обязательному согласованию с полномочным представителем общественного объединения инвалидов

СОГЛАСОВАНО
Представитель Оленегорской ГО МОО ВОИ

Название организации

Медвед (Медведева Л.А.)

Фамилия, Имя, Отчество

8911 8079431

Координаты для связи

Дата согласования «10» декабря 2018 г.

Согласовано без замечаний / ~~с замечаниями~~ (неужное зачеркнуть)

Замечания и предложения со стороны представителя ООИ***:

без замечаний

*** - может быть приложено в виде Акта согласования или Акта разногласий

Сведения об объемах финансовых средств, необходимых и фактически израсходованных на реализацию мероприятий по обеспечению доступности объекта и услуг для всех категорий инвалидов и других МГН (до реконструкции/капитального ремонта здания)

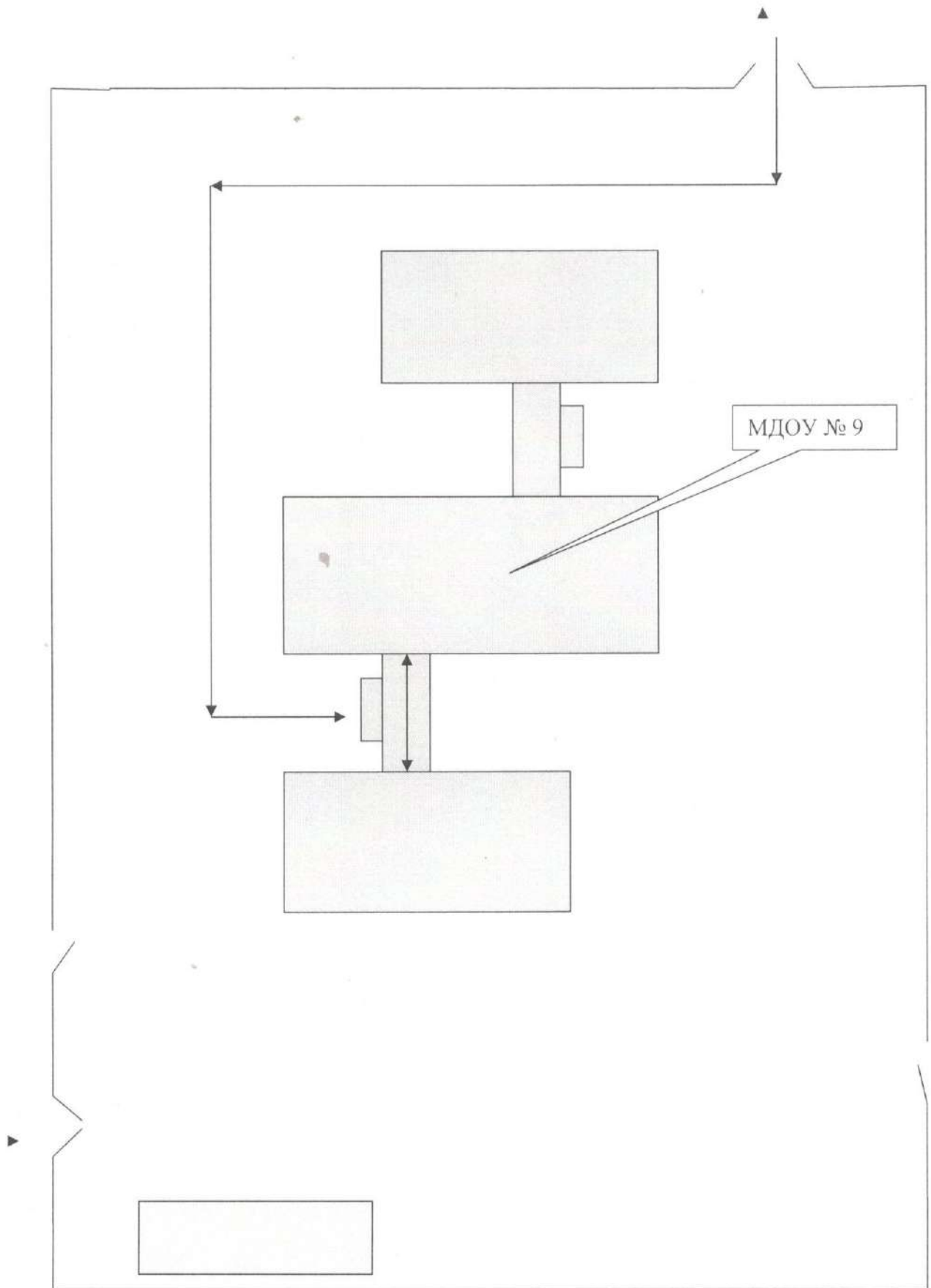
Муниципальное дошкольное образовательное учреждение детский сад № 9 2Теремок» комбинированного вида
Наименование объекта и организации

184530, Мурманская обл., г. Оленегорск, ул. Бардина, д.49

Адрес

Структурно-функциональные зоны и элементы объекта	Объем финансовых средств, необходимых для обеспечения доступности объекта и услуг для всех категорий инвалидов и других МГН		Объем финансовых средств, фактически израсходованных на реализацию мероприятий по обеспечению доступности объекта и услуг для всех категорий инвалидов и других МГН		Источник финансирования
	На неотложные мероприятия (1 этап), тыс. руб.	На отложенные мероприятия (2 этап), тыс. руб.	Всего, тыс. руб.	На неотложные мероприятия (1 этап), тыс. руб.	
Территория, прилегающая к зданию	5010	150	5160	-	
Вход (входы) в здание	22	8	30	22	22
Пути движения внутри здания (в т.ч. пути эвакуации)	20	710	730	20,686	20,686
Зоны целевого назначения здания	-	55	55		
Санитарно-гигиенические помещения	22	19	41		
Система информации и связи на объекте	-	160	160		
ВСЕГО	5074	1102	6176		20,708

Маршрут (схема) движения инвалидов и других МГН на территории МДОУ № 9



**МДОУ № 9 «Теремок»
Результаты фото-фиксации на объекте
Фото № 1 Вход на территорию МДОУ № 9**



**Фото № 2
Путь движения**



Фото № 3
Вход в здание

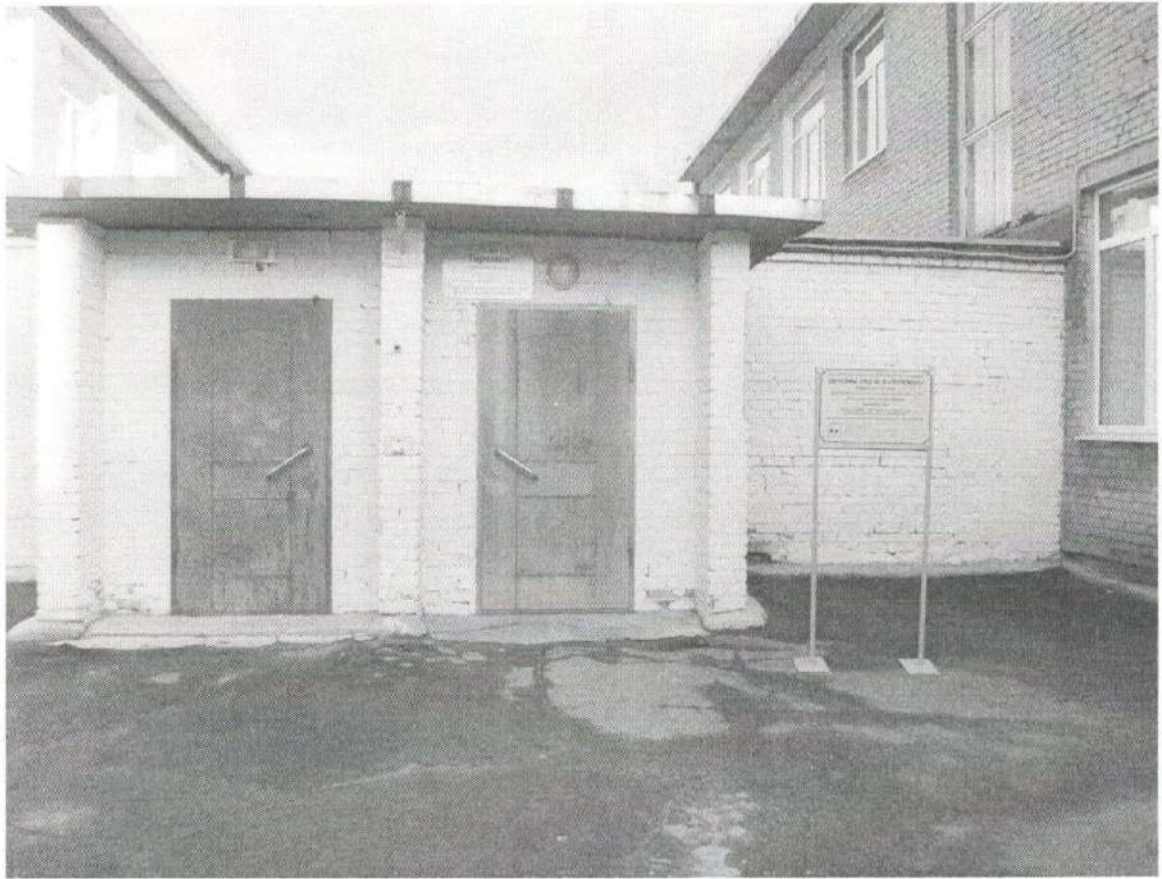


Фото № 4
Тамбур

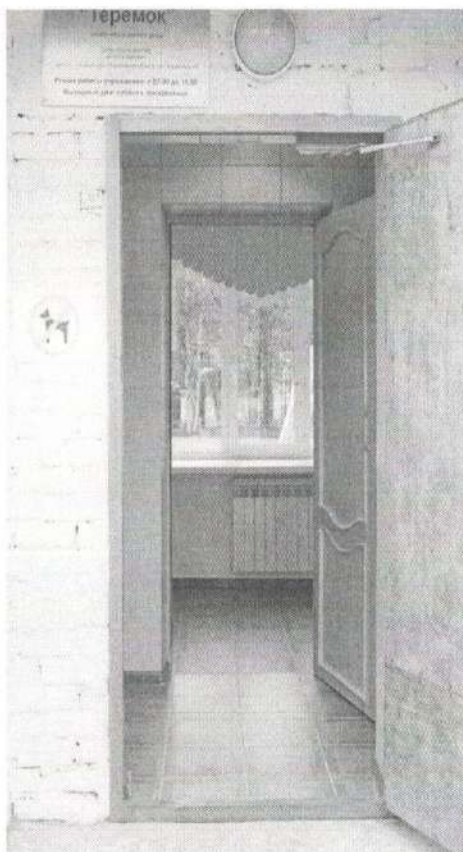
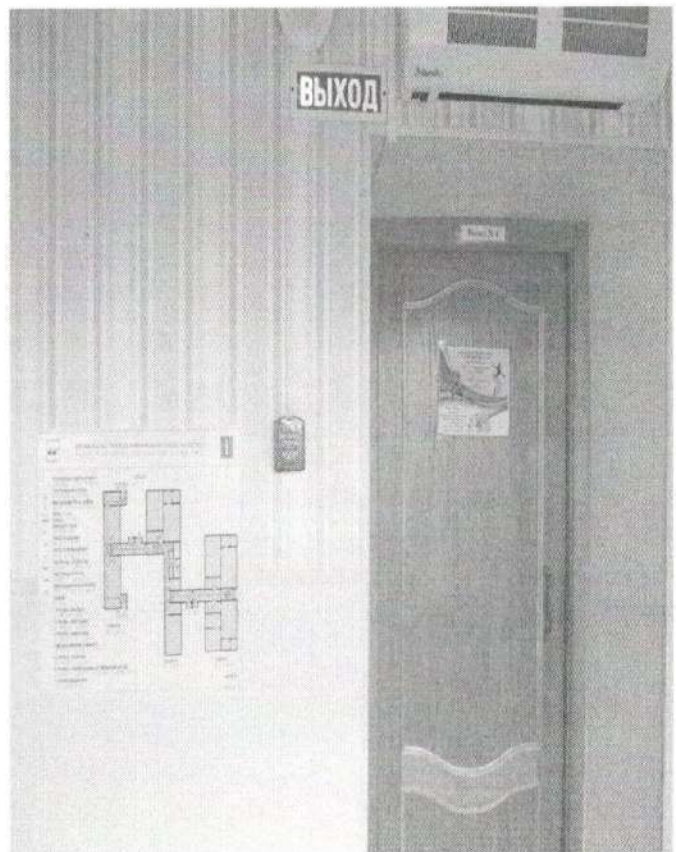


Фото № 5
Центральный вход
Галерея 2-3 корпус



Пути движения внутри здания

Фото № 6

Лестница 2 корпус



Фото № 7

Лестница 1 корпус



Фото № 8

Галерея 2-3 корпус



Фото № 9

Галерея 1-2 корпус

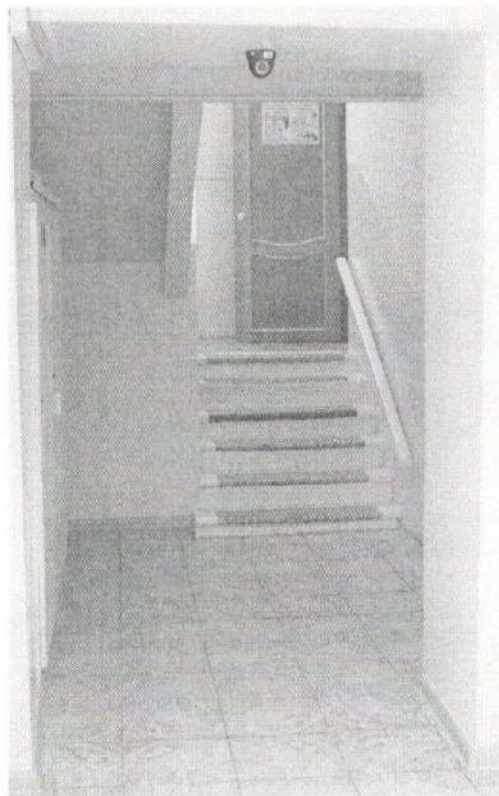


Фото № 10
Путь эвакуации

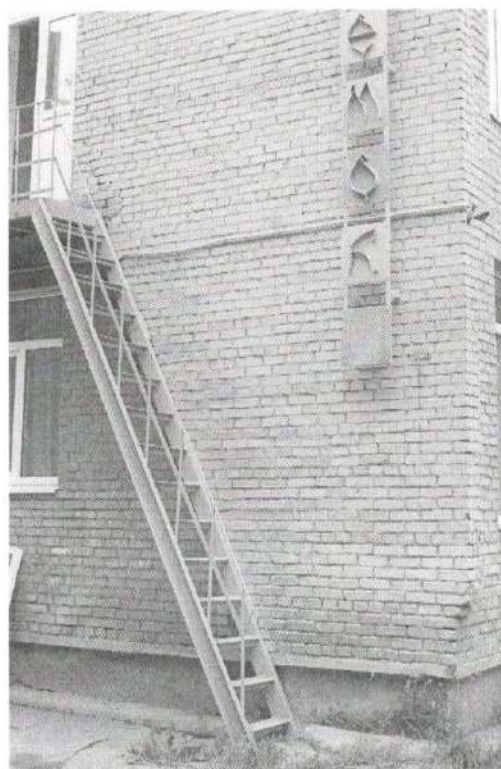


Фото № 11
Зона оказания услуг
Музыкальный зал 2 корпус. 2 этаж



Фото № 12
Зона оказания услуг
Логопедический кабинет



Фото № 13
Зона оказания услуг
Спортивный зал



Фото № 14
Выход из спортивного зала



Фото № 15
Перемещение по маршруту
из спортивного зала

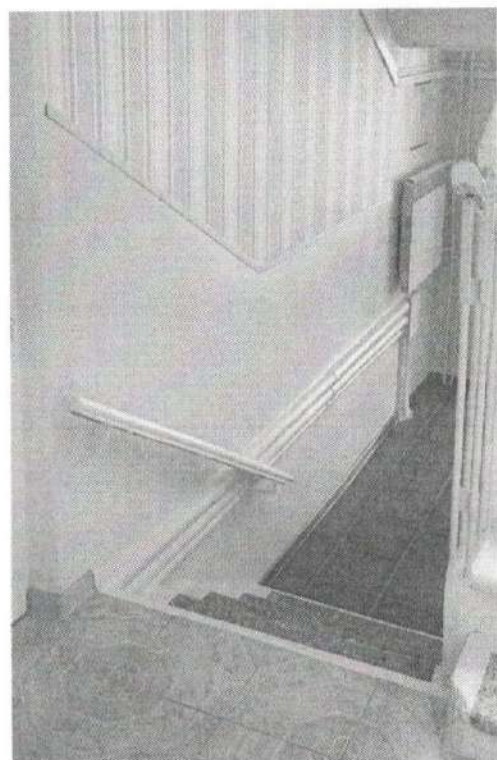


Фото № 16
Вход в умывальную комнату



Фото № 17
Умывальная комната



Фото № 18
Вход в туалетную комнату



Фото № 19
Туалетная комната

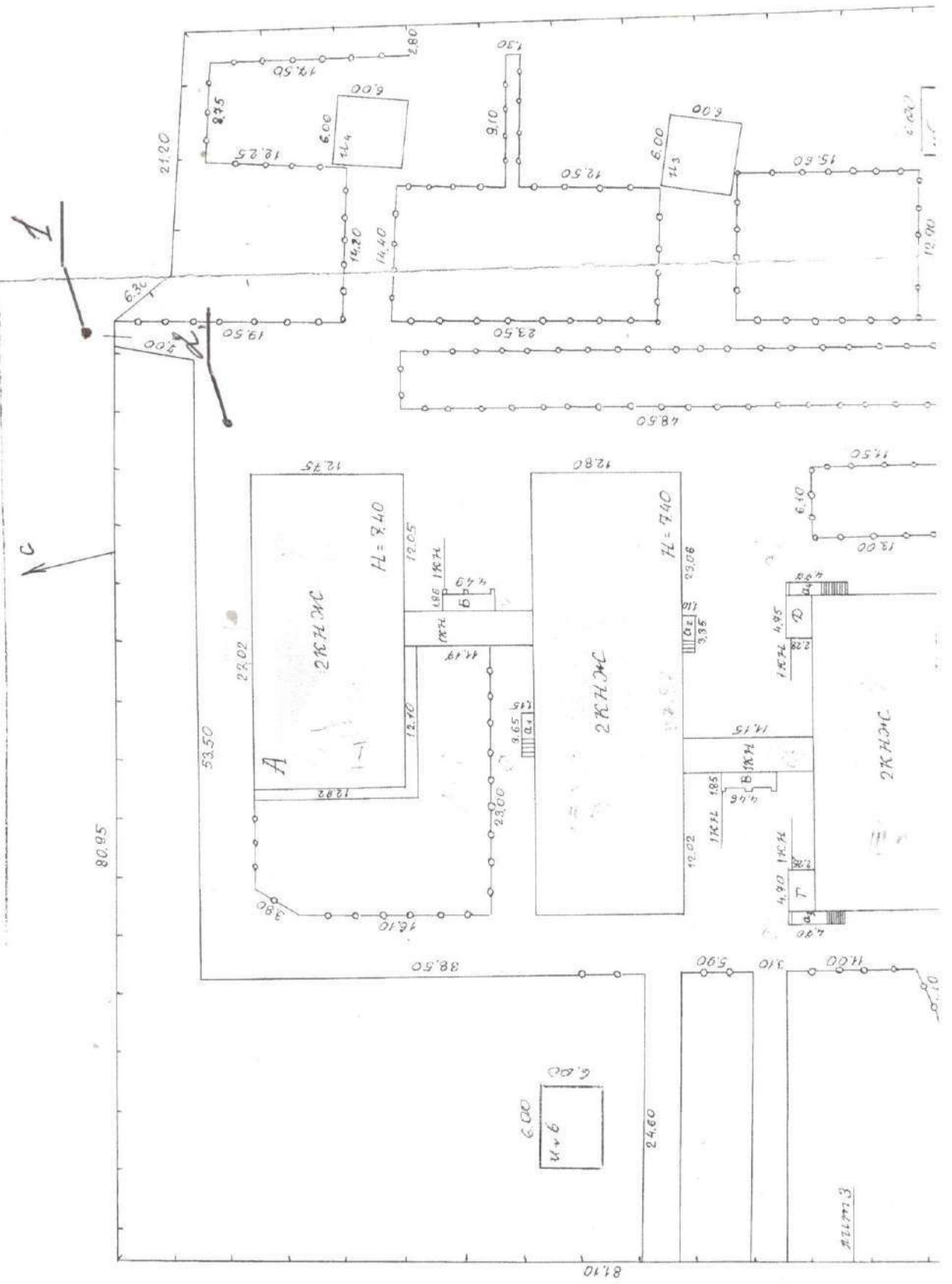


Фото № 20
Туалетная комната



гособлажение № 14

Бюргина 49 Дет. кооператив № 5
ЖККО ОЗОНа



гособлажение № 49

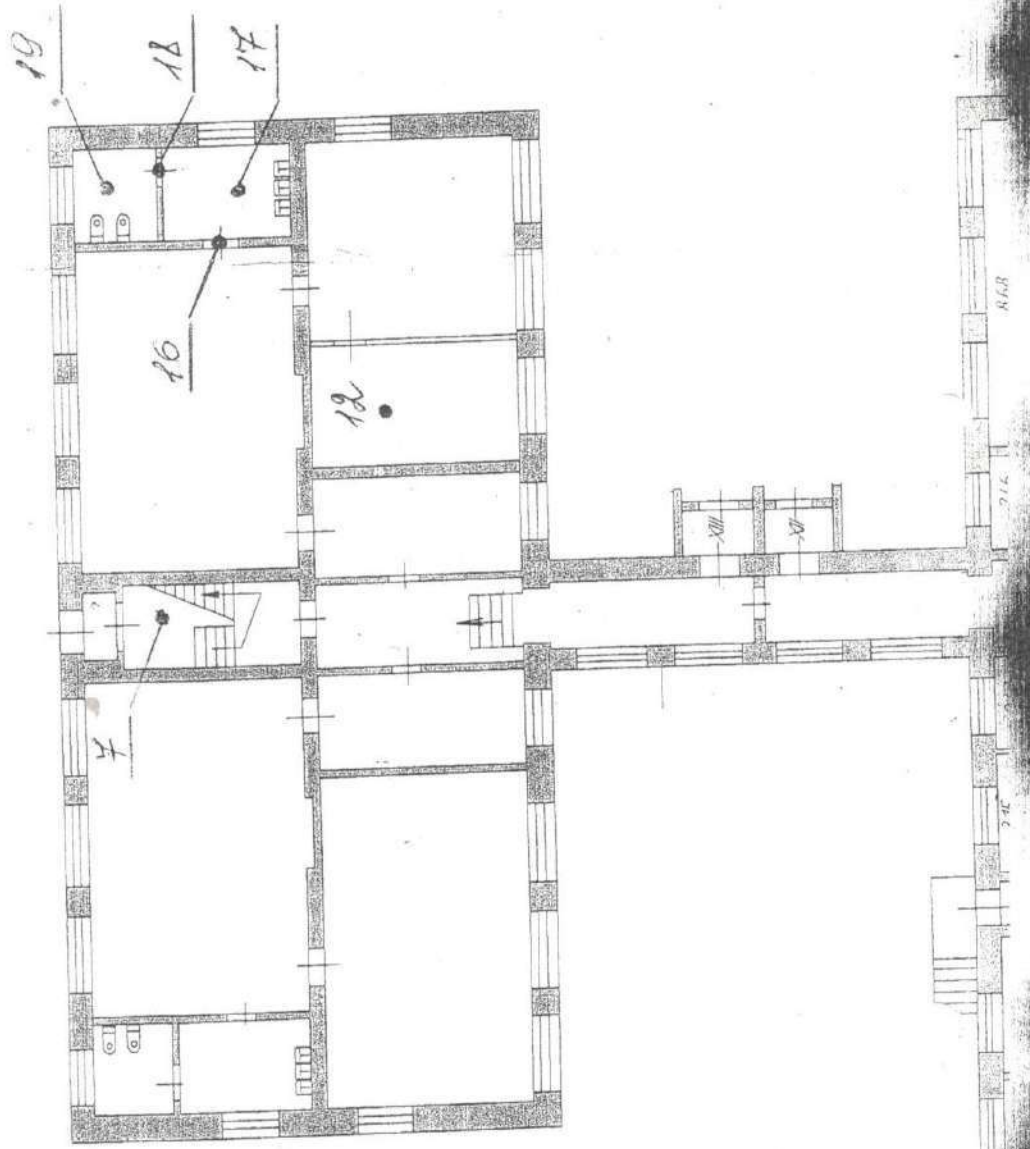
ПОСТАЖНЫЙ ПЛАН

по адресу:

г. Оленегорск

ул. Бардина д. 49

План 1 этажа





Составил	Ушакова Л.В.
Проверил	16.01.2010г.
	4

План 2 этажа

